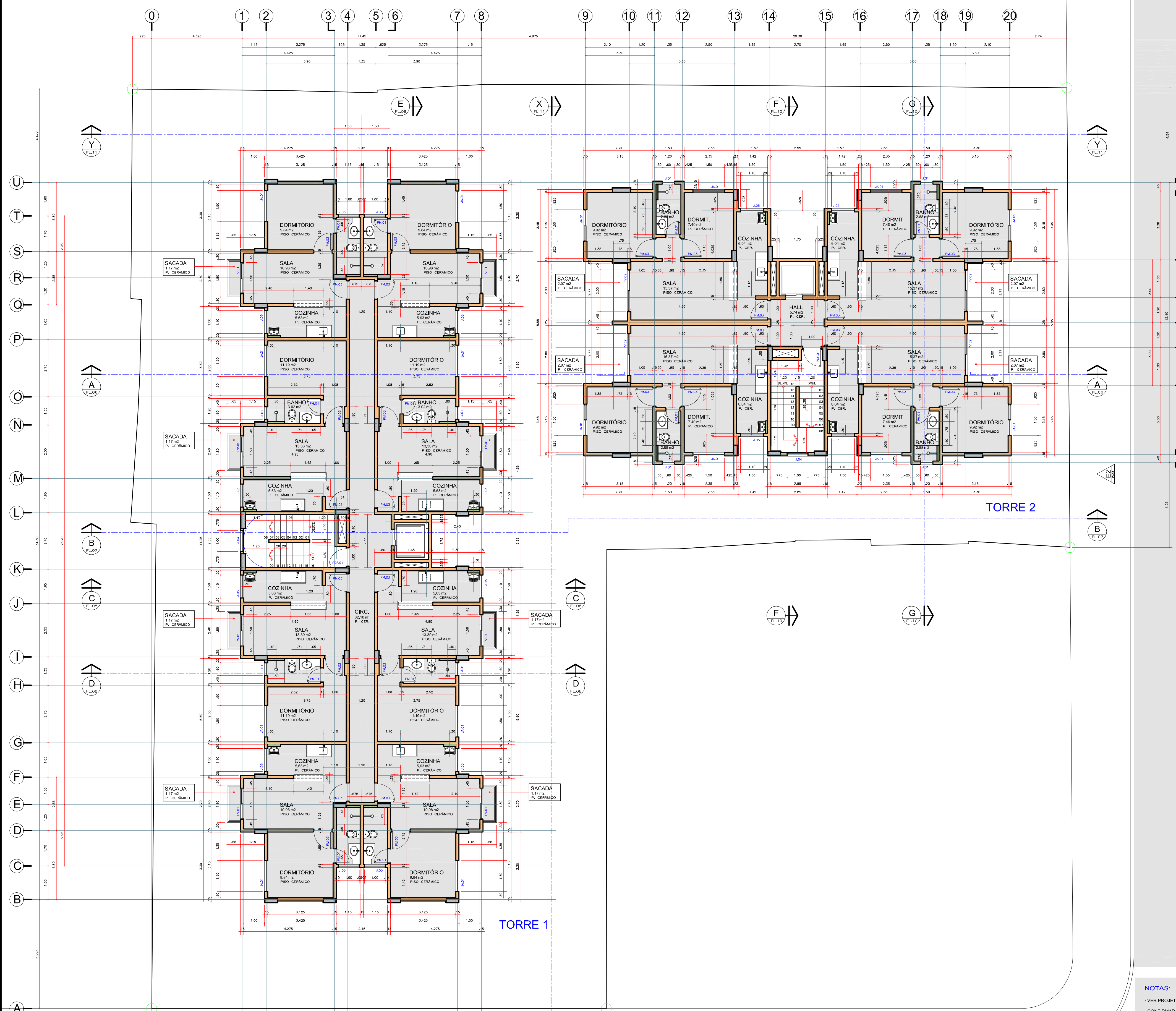


RUA PROF. JOSÉ RANIERI



TORRE 1

TORRE 2

PLANTA PAVIMENTO TIPO
ESCALA 1:75

RUA BENJAMIN CONSTANT

- NOTAS:**
- VER PROJETOS DE INSTALAÇÕES HIDRÁULICAS, ELÉTRICAS E AR CONDICIONADO
 - CONFIRMAR DIMENSÕES NO LOCAL
 - CONFIRMAR ESPECIFICAÇÕES E ACABAMENTOS COM OS ARQUITETOS
 - VER AMPLIAÇÃO DAS ÁREAS MOLHADAS

**EDWARD ALBIERO
MAURICIO COSTA**
arquitetos associados

PROPRIETÁRIO: CROLCON CONSTRUÇÕES E INCORPORAÇÕES LTDA
 OBRA: CONSTRUÇÃO DE UM EDIFÍCIO RESIDENCIAL
 LOCAL: RUA BENJAMIN CONSTANT, QUADRA 02

PROF. CARLOS B. BORGES

DATA: 25/08/10

CONTEÚDO: PLANTA PAVIMENTO TIPO

ARQUITETURA

ESCALA: 1:75

ARQUIVO: Colcon_Benjamin_Constant_EXECUTIVO.dwg

04/13